

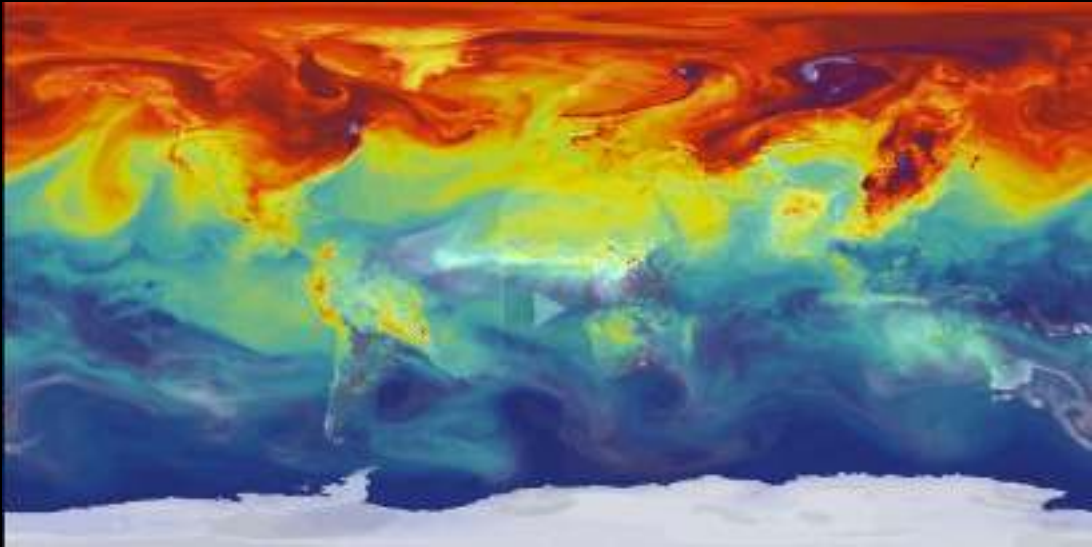


Pamplona, 28 de noviembre de 2016

Debate público : Plan Energético Navarra Horizonte 2030



1992



Consumo de energía en Navarra 1995-2015

Balance Energético Navarra 2015
(Diciembre de 2016)

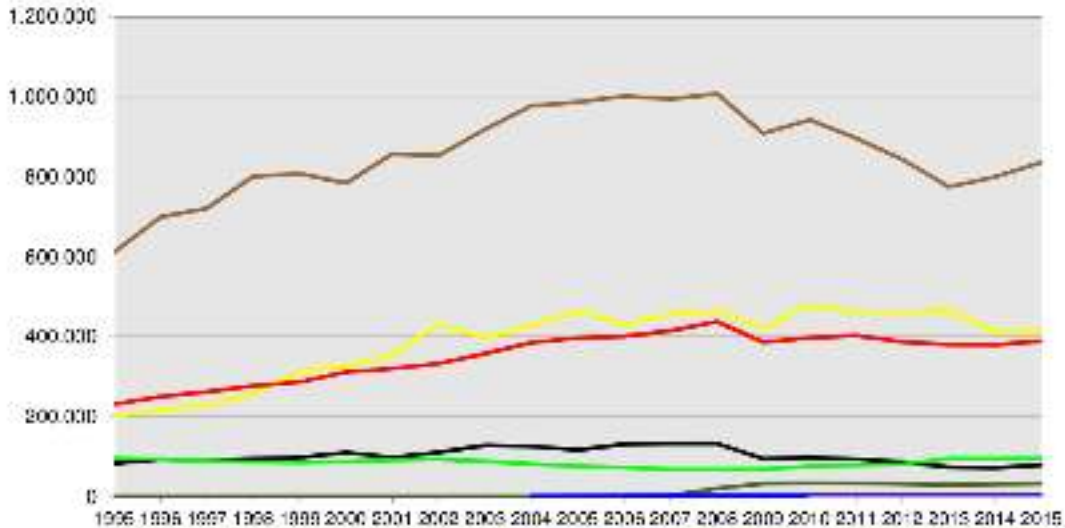
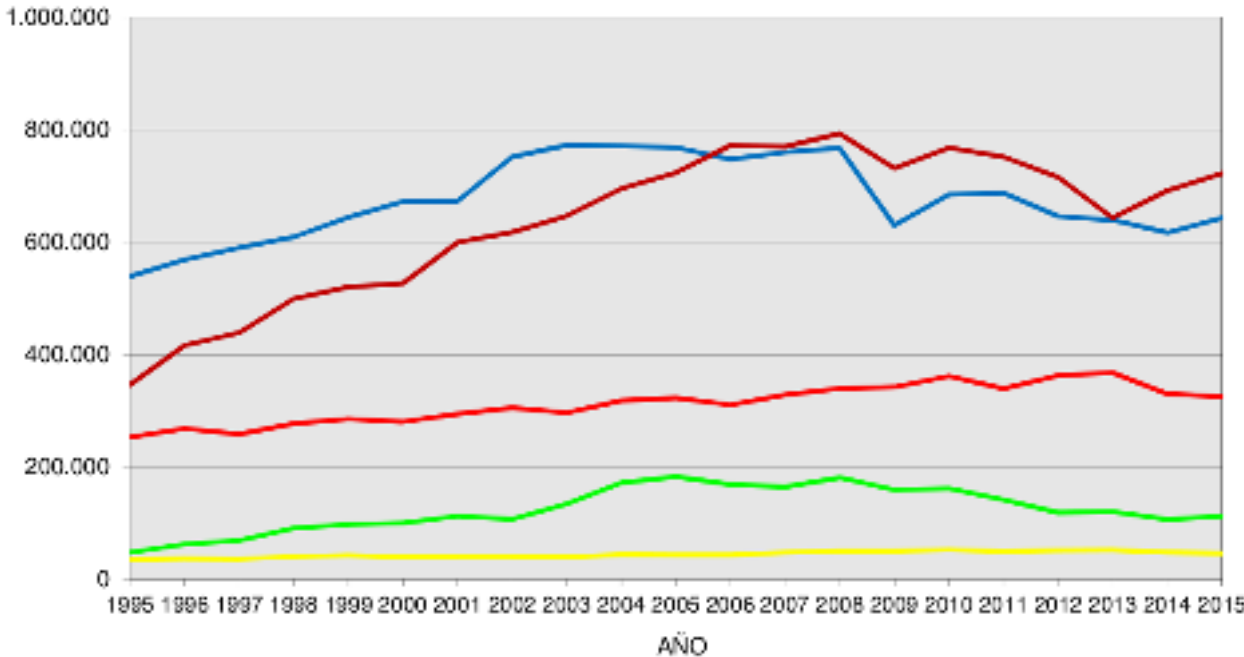


Gráfico 8. Consumo de energía fi



Coste de la energía en Navarra 2005-2015

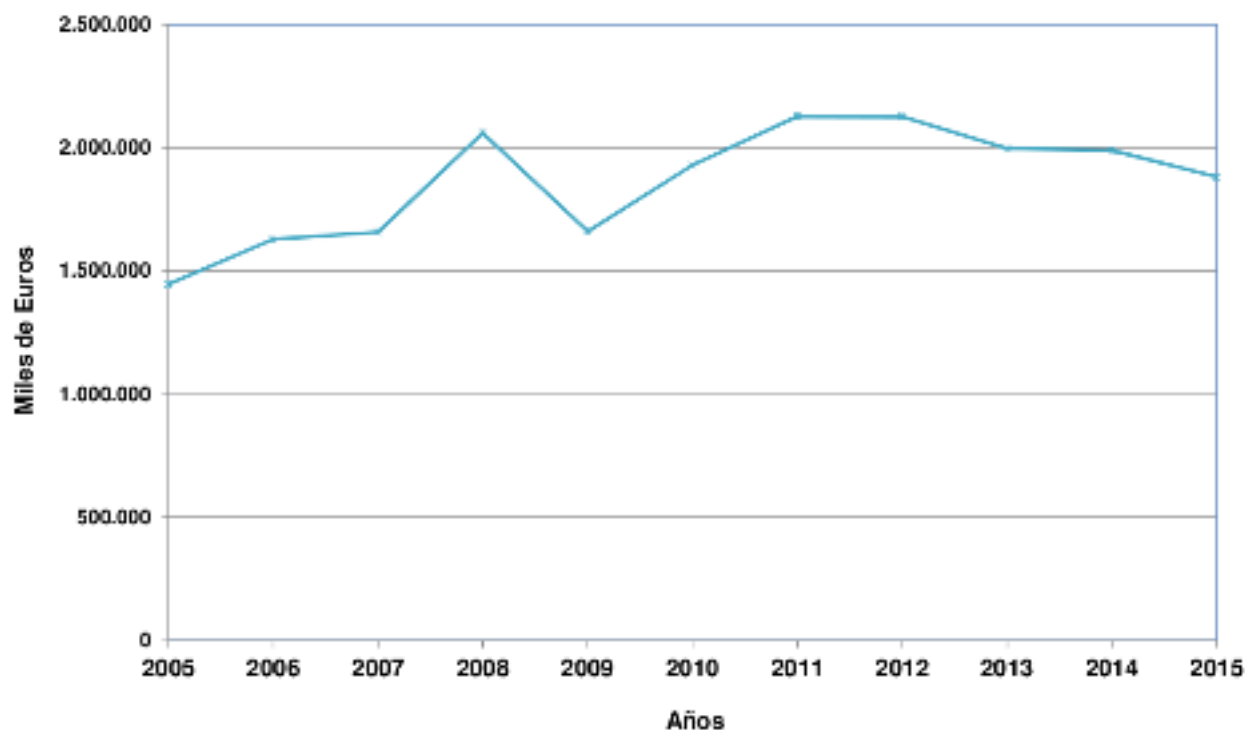
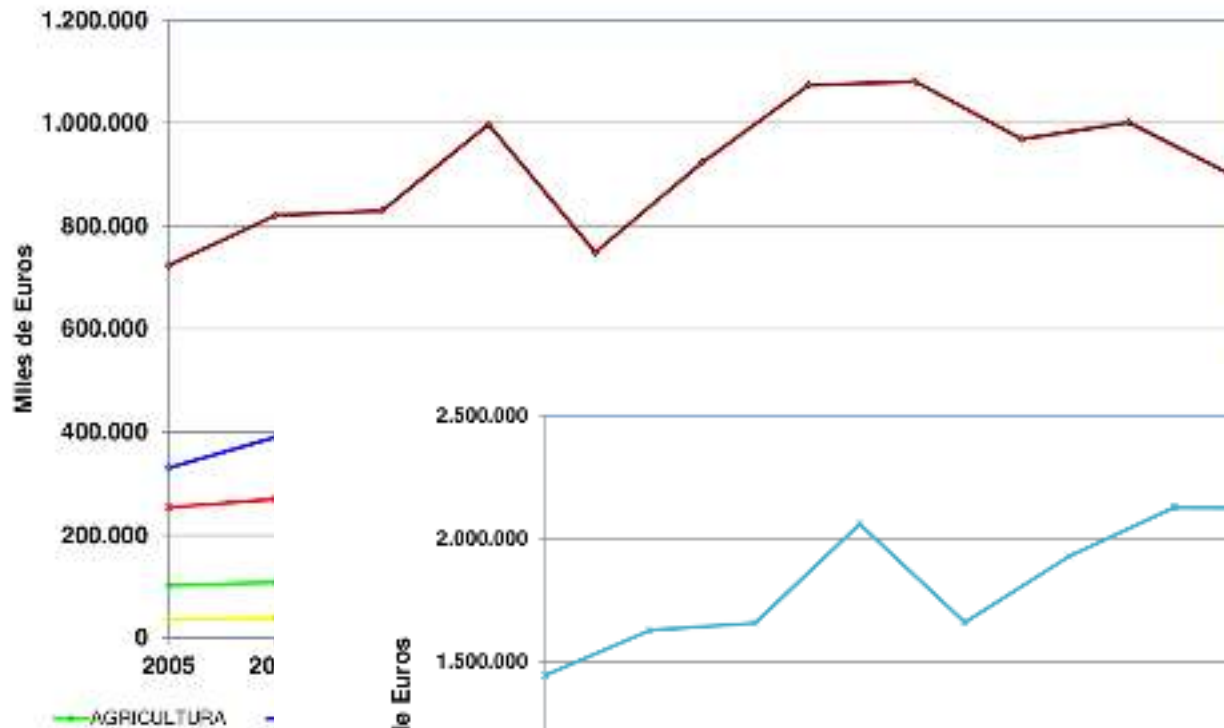


Gráfico 14. Evolución del coste total de los combustibles empleados en el consumo de energía final en Navarra 2005-2015 (miles de euros corrientes).

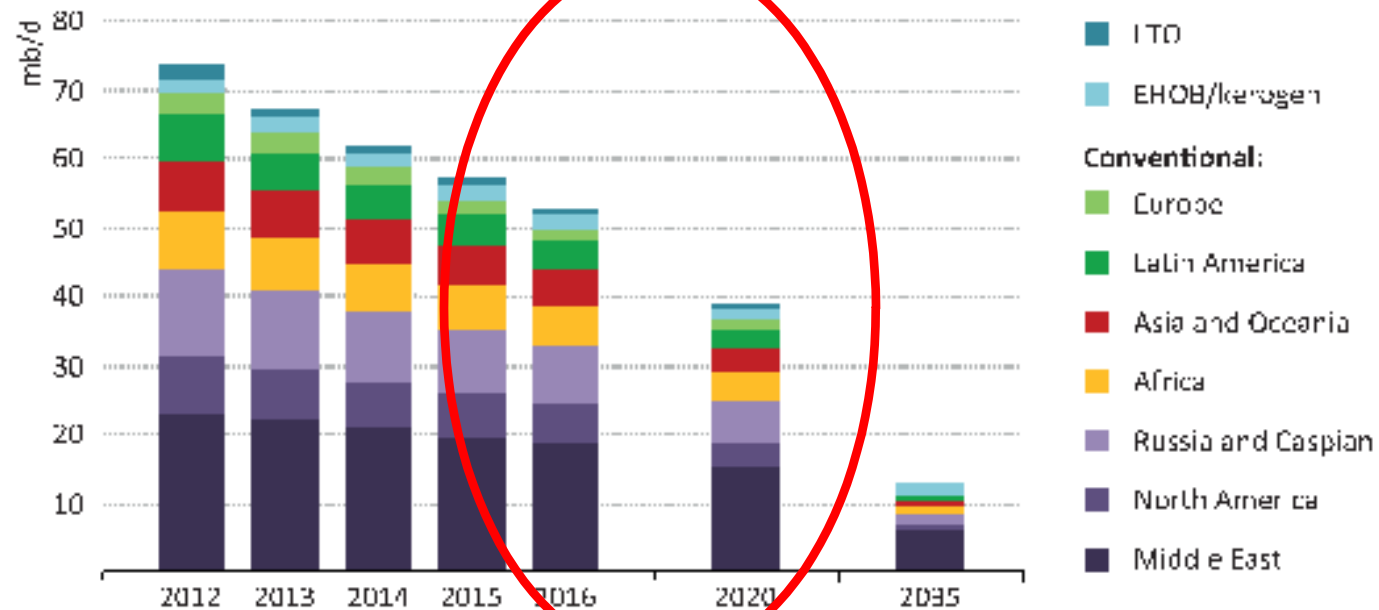
Gráfico 13. Evolución

**Balace Energético
Navarra 2015
(Diciembre de 2016)**

Noviembre de 2013: La AIE (OCDE) afirma que puede haber un problema grave con el suministro en los próximos años

“si no llega una inversión suficiente” (y a tiempo)

Figure 14.6 Production that would be observed from all currently producing fields in the absence of further investment (excluding NCLs)

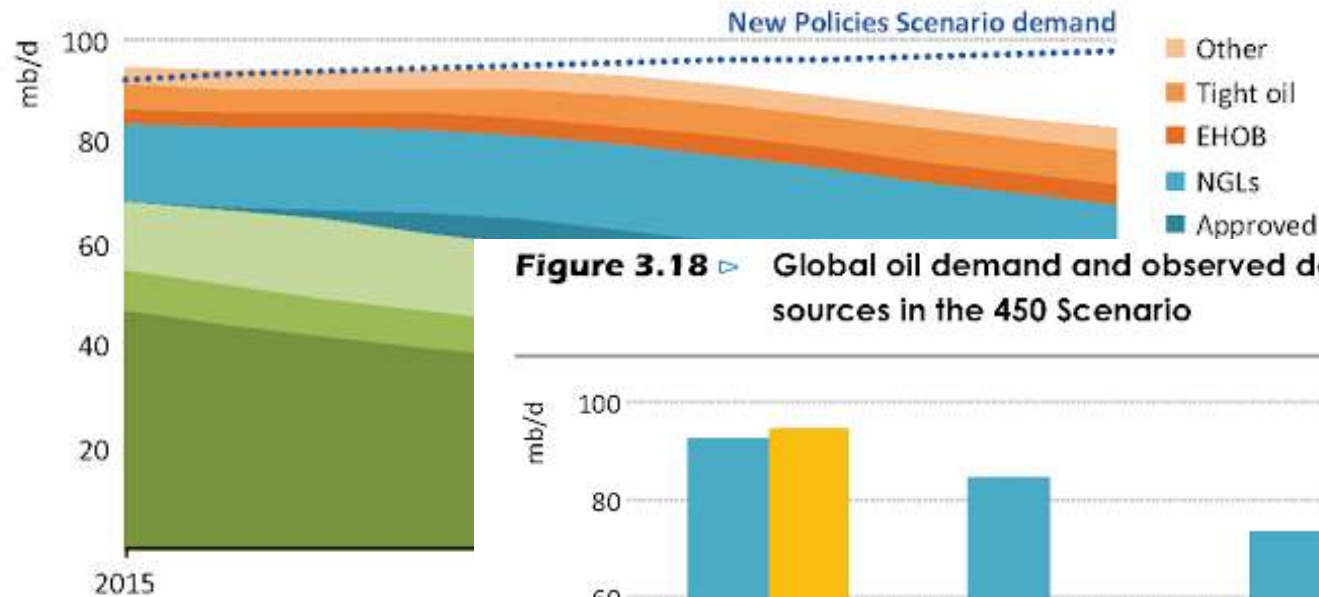


Note: EHOB = extra-heavy oil and bitumen.

Previsión de la AIE (OCDE). Informe World Energy Outlook 2016

2015-2025-2040

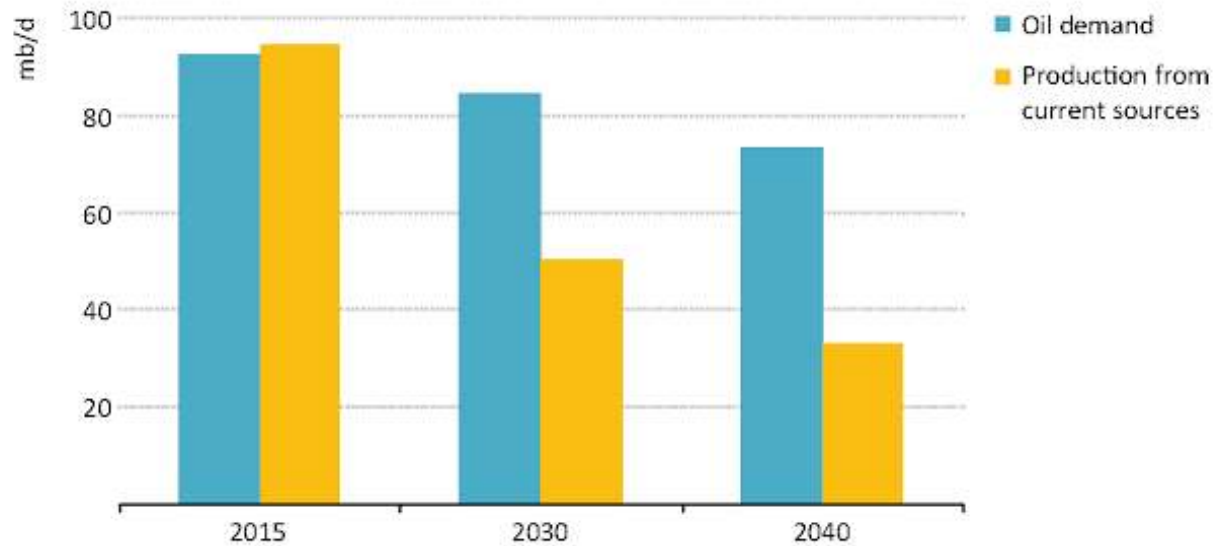
Figure 3.16 ▷ Global supply outlook from selected sources in the New Policies Scenario



A supply-demand gap conventionally

Note: Other includes coal-to-liquids, gas

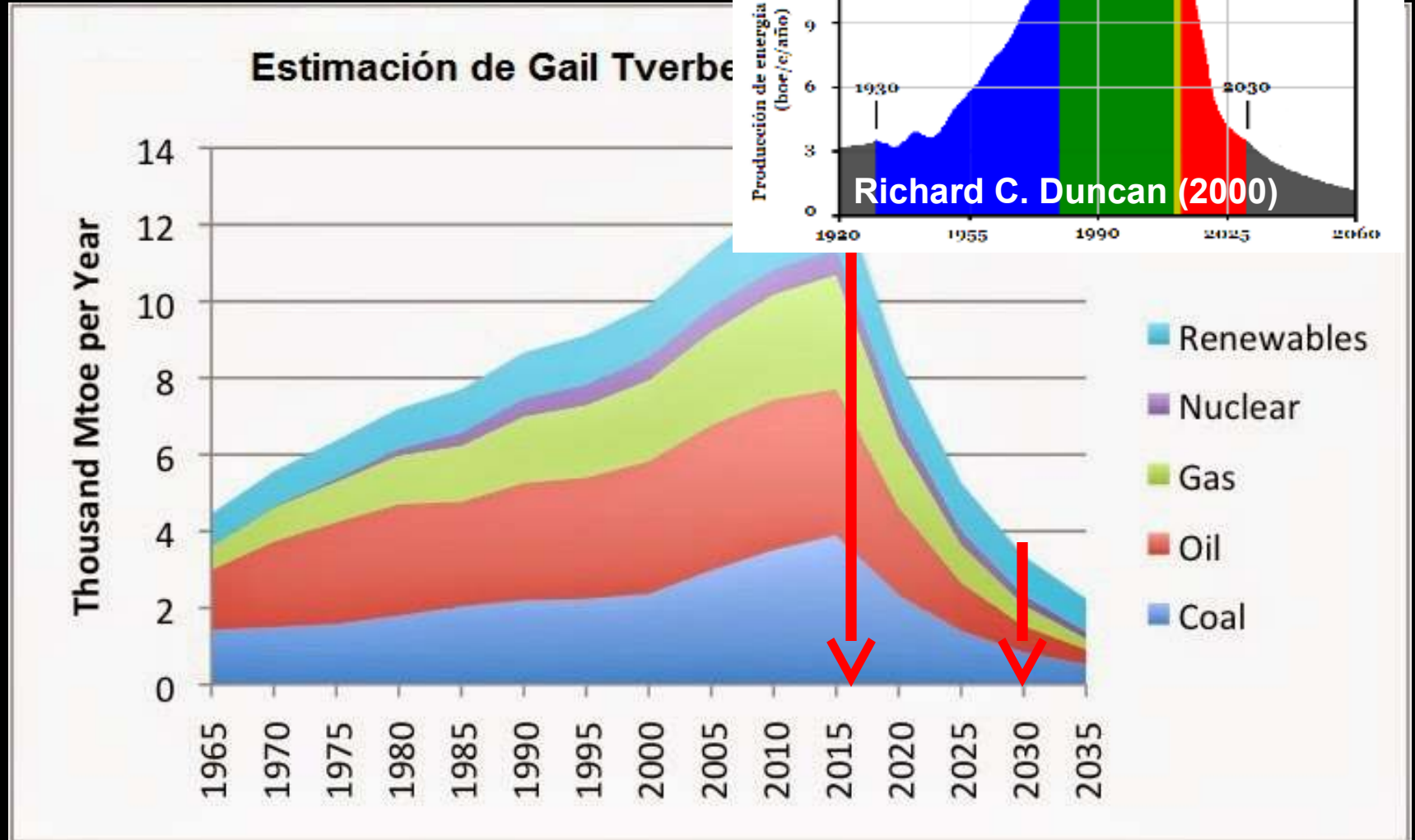
Figure 3.18 ▷ Global oil demand and observed decline in current supply sources in the 450 Scenario



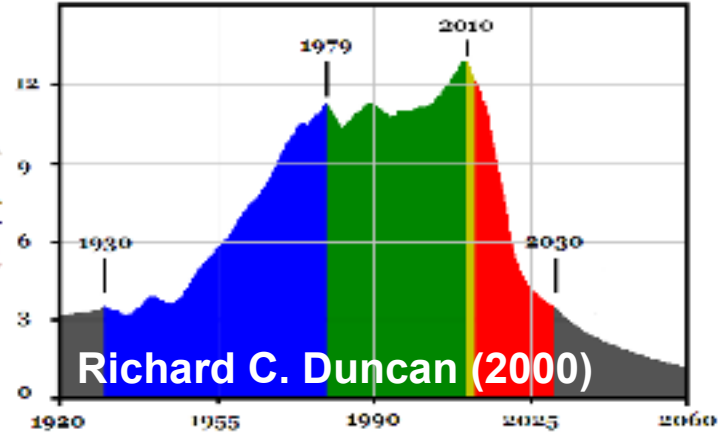
The observed decline from today's producing fields is much greater than the anticipated decline in oil demand in the 450 Scenario

Previsión de Gail Tverberg (energía neta, contando con TRE)

1965-2007



Producción de energía per capita
(boe/c/año)





Robert Merton Solow
(1924, Nueva York, EE. UU.)
Premio Nobel de Economía 1987

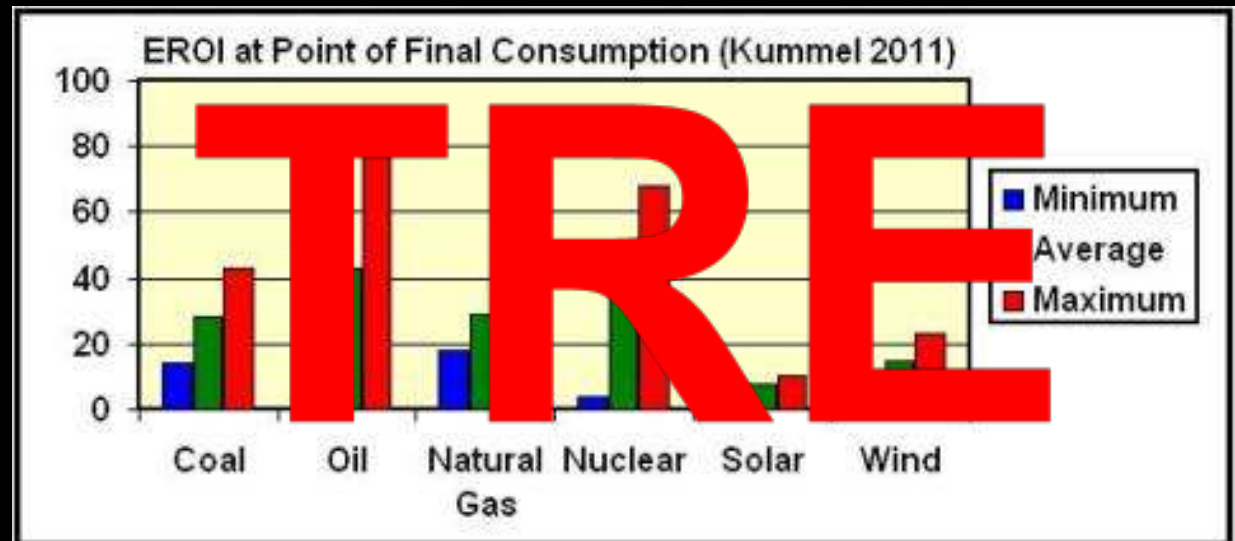
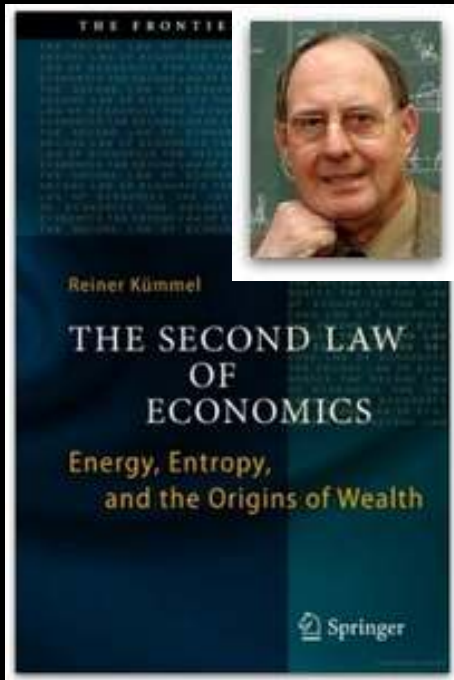
Teoría clásica:

productividad = $f(\text{capital físico, rendimiento laboral})$

Desde la época industrial sólo explicamos el 14% de la economía

El otro 86% “es la medida de nuestra ignorancia”

Reiner Kummel 2011: ese 86% es la energía



1. ¿Qué opinión tiene su formación política en cuanto al modelo energético y social que quisiera plantear?



2. ¿En qué aspectos no estás de acuerdo con lo planteado en el borrador del Plan Energético, y qué acciones realizará tu formación política para intentar incorporarlas?